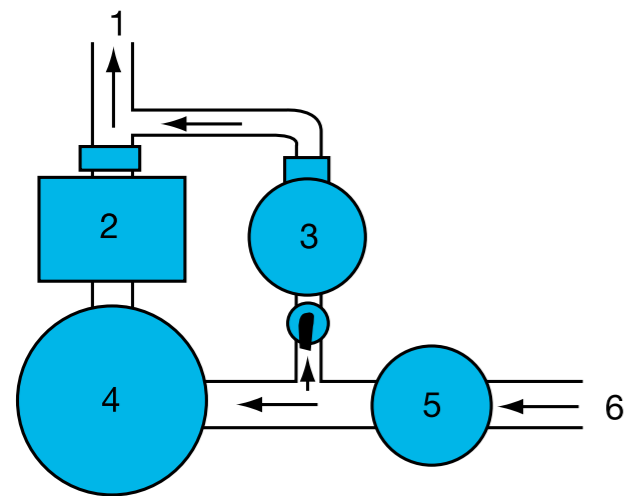
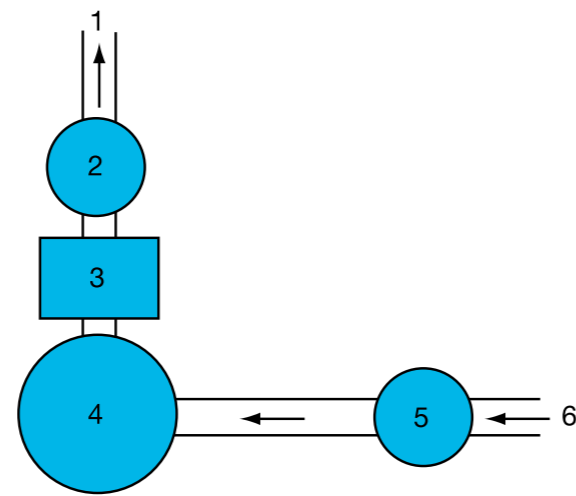


Montage - Type of Assembly



By-Pass

- 1 Vers la piscine - to pool
- 2 Réchauffeur - Heater
- 3 Distributeur chimique - Chemicals dispenser
- 4 Filtre - Filter
- 5 Pompe - Pump
- 6 De la piscine - From pool



En ligne - In-line

- 1 Vers la piscine - to pool
- 2 Distributeur chimique - Chemicals dispenser
- 3 Réchauffeur - Heater
- 4 Filtre - Filter
- 5 Pompe - Pump
- 6 De la piscine - From pool

Hayward, Totally Hayward, TurboCell and AquaRite are registered trademarks of Hayward Industries, Inc. © 2011 Hayward Industries, Inc.

Hayward Pool Europe - Pipa - Allée des Chênes - 01 150 Saint Vulbas - France - Tél. (33) 4 74 46 59 62

contact@hayward.fr - www.hayward.fr



CHLORINATEURS ET BROMINATEURS CHLORINATORS AND BROMINATORS

DISTRIBUTEURS DE PRODUITS CHIMIQUES (2,5 À 4 KG ET DE 7 À 14 KG)

CHEMICAL FEEDERS (2,5 KG TO 4 KG AND 7 TO 14 KG)

Une eau pure...pour une baignade sereine!
A sparkling water...for a greater swimming enjoyment!

- Réserve de chlore pour plusieurs jours de traitement
- Nos distributeurs de produits chimiques permettent d'avoir une réserve de chlore ou de brome pour un traitement continu et efficace de votre bassin
- Ouverture sécurisée
- Le moyen le plus économique et professionnel pour traiter votre piscine!
- A reserve for chlorine and bromine for many days of treatment
- Our chemical distributors have a reserve for chlorine or bromine for continuous and efficient treatment of your pool



Précaution d'usage - Basic Precaution

Pour le chlorinateur, toujours utiliser du chlore en galet. For the chlorinator, always use chlorine in tablet form.

Couper le circuit hydraulique avant d'intervenir sur le produit (sauf sur le montage en by pass où il suffit de condamner uniquement le circuit parallèle). Cut off the hydraulic circuit before working with the products (except for a by-pass set-up when it is simply necessary to lock the parallel circuit alone).

Attention au dégazage lors de l'ouverture de l'appareil. Pay attention to the gas release when the device is opened.

Ne jamais mélanger du brome et du chlore dans un distributeur. Warning: never mix chlorine and bromine

contact@hayward.fr - www.hayward.fr



Hayward, Totally Hayward are registered trademarks of Hayward Industries, Inc. Hayward Pool Europe - Pipa - Allée des Chênes - 01 150 Saint Vulbas - France - Tél. (33) 4 74 46 59 62

Smart System : Pompes | Filtres | Chauffage | Nettoyeurs | **Traitement eau** | Projecteurs
Smart System: Pumps | Filters | Heating | Cleaners | **Sanitization** | Lighting

Chlorinateurs et Brominateurs - 2,5 Kg à 4Kg Chlorinators and Brominators - from 2,5 Kg to 4 Kg



CL0100EURO



CL0200EURO



CL0110EURO



CL0220EURO



CL0110BREURO



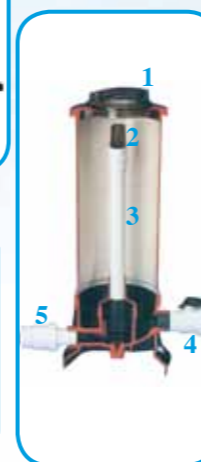
CL0220BREURO



C0250EXPE



C0500EXPE



1. Couverture accès facile. Couverture à visser pour garantir une étanchéité parfaite et pour recharger facilement l'appareil.
1. Easy access cover. Easy access, thread-in one piece cover provides dependable sealing and access for adding tablets or sticks.
2. Crépine d'alimentation. Située dans la partie supérieure du distributeur. Elle garantit une circulation de l'eau du bas vers le haut, évite le passage des résidus dans le bassin et assure une évacuation de l'air contenu dans le système.
2. Latéral. Located in the top part of chemical feeders. Bottom-to-top water flow for efficient circulation of concentrated, sanitized water.
3. Grande réserve de produits chimiques. Les distributeurs automatiques assurent une dissolution lente des galets et la réserve est assez conséquente pour traiter votre piscine pendant plusieurs semaines.
3. Large capacity of chemical products. The chemical feeders allow slow dissolving tablets-enough to provide several weeks supply of chlorine sanitizer for larger pools.
4. Vanne de réglage. Permet d'ajuster le taux de Chlore ou de Brome.
4. Dial control valve. Allows to let you easily adjust the rate of feed.
5. Raccord anti-retour. Auto nettoyante, cette vanne élimine toute possibilité de retour d'eau.
5. Ball check valve. Prevents system back flow.

- **Performance** Capacité jusqu'à 4 kg de chlore ou de brome pour plus d'économie
- **Polyvalence** Vanne de réglage pour adapter le débit du produit à la qualité de l'eau
- **Résistance** Cuve en ABS garantissant une excellente résistance au dégagement de chaleur généré à l'intérieur par les agents corrosifs
Clapet anti-retour pour éviter que l'eau ne remonte à l'intérieur
Couvercle Easy-Lock™ pour une étanchéité totale
- **Entretien** Ouverture sécurisée par un verrouillage automatique
- **Efficiency** Capacity up to 4 kg of chlorine or bromine for greater economy
- **Polyvalence** Adjusting valve for tuning the product flow rate to the quality of the water
- **Extra Durability** Tank of ABS enabling excellent resistance to the heat given off on the inside by corrosive agents
Non-return valve preventing water from rising on the inside
Opening protected by automatic locking system
- **Ease of use** Easy-lock lid for total tightness

- **Performance** Mélange fait de bas en haut pour une meilleure diffusion du produit dans l'eau
- **Polyvalence** Vanne de contrôle permettant d'ajuster le taux de chlore ou de brome pour une eau limpide
- **Résistance** Cuve injectée pour une grande robustesse et plus de fiabilité
- **Entretien** Sécurité accrue car le distributeur est généralement placé dans le local technique pouvant être hors de la portée des enfants
Bouchon de purge facilitant l'hivernage
- **Efficiency** Bottom-to-top water flow for efficient circulation of concentrated, sanitized water
- **Polyvalence** Dial control value lets you easily adjust the rate of feed for a sparkling water
- **Extra Durability** Precision molded tank for greater strength and longer life expectancy
- **Ease of use** A maximum security due to chemical feeder should be placed in the technical housing out of children reach
Purge plug to ease wintering process

Description	Capacité Capacity	Dimensions	Vol.max.piscine (Brome ou Chlore) Max.pool size (chlorine or bromine)	Référence P/N
Chlorinateur en ligne (pour raccordement 1"1/2) In line chlorinator (for 1"1/2 connection)	2,5 kg	206 X 390 mm	95 m ³	CL0100EURO
Chlorinateur en ligne (pour raccordement 1"1/2) In line chlorinator (for 1"1/2 connection)	4 kg	290 X 390 mm	150 m ³	CL0200EURO
Chlorinateur en by pass - Off-line chlorinator	2,5 kg	170 X 356 mm	95 m ³	CL0110EURO
Chlorinateur en by pass - Off-line chlorinator	4 kg	200 X 400 mm	150 m ³	CL0220EURO
Brominateur en by pass - Off-line brominator	2,5 kg	170 X 356 mm	27 m ³	CL0110BREURO
Brominateur en by pass - Off-line brominator	2,5 kg	200 X 400 mm	43 m ³	CL0220BREURO

Description	C0250EXPE*	C0500EXPE*
Capacité - Capacity	7 kg	14 kg
Ø Connection	3/4"	3/4"
Dimensions	445 X 267 mm	700 X 267 mm
Taux de dissolution maximal pour chlore Maximum output slow dissolving chlorine	700 g/h	800 g/h
Volume maximal de la piscine pour du chlore Maximum pool size for chlorine	265 m ³	530 m ³
Taux de dissolution maximal pour du brome Maximum output bromine	35 g/h	50 g/h
Volume maximal de la piscine pour du brome Maximum pool size for bromine	75 m ³	150 m ³

*Raccords inclus - Included sockets